



La Madre nei suoi aspetti

La Suprema Śakti è la fonte delle energie che vengono rappresentate dalle diverse divinità.

Nel processo di manifestazione le varie trasformazioni di Śakti hanno dato origine a personificazioni ben distinte che vengono identificate attraverso specifiche immagini iconografiche. Le varie divinità vengono racchiuse in gruppi a seconda del livello di manifestazione e possono essere venerate sia individualmente che collettivamente.

Dasa Mahavidya – Le dieci personalità cosmiche della Dea

Dasa Mahavidya sono le personificazioni femminili della conoscenza, sono le Dieci Grandi Saggezze che racchiudono l'intera conoscenza dell'universo.

Dasa Mahavidya reggono la vita. Esse sono espressioni della coscienza incarnata. La vita è data dalla summa delle loro componenti e per questo si considera l'ascesi come l'assorbimento totale delle loro caratteristiche. Il lavoro di completamento avviene attraversando e liberando ciò che rappresentano nella forma psichica.

Dasa Mahavidya contemplano tutte le direzioni e assorbire le loro qualità è ciò che consente di vedere l'unità in tutte le cose, è ciò che permette di vivere nell'unità consci che la diversità è solo apparente.

Kali – tempo

Rappresenta il potere trascendente del Tempo, il principio evolutivo primordiale.

krim

Tara – verbo

Rappresenta il potere dell'ascensione spirituale, la realizzazione attraverso la trasformazione.

om

Shodashi – luce

Rappresenta il potere della perfezione e del nutrimento e l'intero ciclo della creazione.

aim, klim, sauh

Bhuvaneshvari – spazio

Sostenitrice dell'esistenza e sovrana delle tre sfere, rappresenta l'estensione e l'espansione.

hrim

Bhairavi o Kalaratri – energia

Rappresenta il potere della distruzione e della dissoluzione costante.
hsraim, hsklrin, hssrauh

Chinnamasta – percezione

Simboleggia la fine dell'esistenza e la distruzione che influenza la resurrezione.
hum

Dhumavati – vuoto

Rappresenta la distruzione finale che lascia il mondo in cenere.
dhum

Bhagalamukhi – immobilità

Rappresenta il potere di zittire le tendenze inconsce che guidano verso l'illusione.
hkrin

Matangi – conoscenza

Rappresenta il potere di rimuovere gli ostacoli, libera dal male ed elargisce giustizia.
hrin, aim, srin

Kamala – gioia

Rappresenta l'unità ricomposta, la forma più concreta della Dea.
shrin

Navdurga

Navdurga sono le nove manifestazioni, ciascuna con un particolare significato, della dea Durga.

I nove nomi della dea si trovano nella "Devi Kavacham", stotram che viene solitamente recitato come preludio alla "Devi Mahatmya" durante il Navaratri, le nove notti dedicate a Durga. Al culto di ciascuna forma della dea viene dedicato un giorno di questo periodo.

Shelputri, figlia della montagna, è conosciuta anche come Sati Bhavani, Parvati o Hemavati. Incarnazione del potere di Brahma, Vishnu e Shiva.

Brahmcharini, colei che pratica le austerità, illumina, porta felicità, pace, prosperità e grazia ai Suoi devoti e favorisce la via della liberazione.

Chandraghanta, affascinante e dal colorito dorato, ha dieci mani e tre occhi e rappresenta il coraggio e la forza di combattere nella battaglia contro i demoni.

Kushmanda è considerata la creatrice dell'universo che non era altro che un vuoto pieno di tenebre fino a che la Sua luce non si è diffusa in tutte le direzioni come i raggi del sole.

Skandamata, madre di Skandha che, raffigurato tra le Sue braccia e detto anche Kartikeya, è colui che è stato scelto dagli dei come comandante nella guerra contro i demoni.

Katyayani, figlia del saggio Katya nata come avatar di Durga, è l'essenza dell'amore ma è colei che uccide i peccatori, i demoni e la propensione al male poiché diventa furiosa quando aumenta la brutalità.

Kalaratri, scura come la notte e conosciuta anche come Shubhamkhari, distrugge l'ignoranza e rimuove le tenebre; nel suo gesto di protezione assicura libertà dalla paura e dalle difficoltà.

Mahagori, intelligente, tranquilla e dal potere inesauribile, come risultato del suo culto dona ai Suoi devoti la purificazione da tutti i peccati.

Siddhidatri, dai poteri curativi soprannaturali, benedice tutti i devoti come manifestazione della Dea Madre; venerata con piena devozione, concede l'energia e l'atteggiamento positivo necessario sulla via del successo.

15 Nitya

Le divinità associate alle fasi lunari, Nitya, sono i 15 aspetti di Lalita Tripurasundari collegati ai 15 giorni di luna crescente.

Kameshwari

Colei che esaudisce i desideri.

Bhagamalini

Colei che incanta e incoraggia.

Nityaklinna

Colei che concede fortuna e poteri soprannaturali.

Bherunda

Colei che libera dalle influenze malefiche.

Vahnivasini

Colei che dà la forza di dominare le forze della natura.

Mahavajreshwari

Colei che distrugge la crudeltà.

Shivaduti

Colei che distrugge la paura e concede prosperità.

Tvarita

Colei che concede bellezza e fama e aumenta le facoltà intellettive.

Kulasundari

Colei che concede la conoscenza esoterica.

Sri Nitya

La benevola.

Nilapataka

Colei che concede il dominio sulle forze malvagie della natura

Vijaya

Colei che sostiene le conquiste e la prosperità.

Sarvamangala

La caritatevole.

Jwalamalini

Colei che concede la conoscenza esoterica benigna delle vite passate.

Chitra

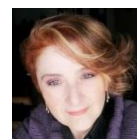
Colei che concede gli oggetti dei desideri.

Shodashi

La generosa.

Angela Martinelli - Professionista Olistico

Counselor Creativo Sistemico Relazionale
Facilitatore Bars™ di Access Consciousness™
Facilitatore Access Energetic Facelift™ e Bodywork™
Terapista in Ayurveda e Massaggio Ayurvedico
Operatore Certificato Metodo TRE®



Phone: **+39 348 1347941**

info@angelamartinelli.it - www.angelamartinelli.it

Professionista riconosciuta ai sensi della Legge n. 4 del 14 gennaio 2013 regolarmente iscritta all'Associazione di Categoria Professionale **AIPO** con n° 1273 con Attestazione di Qualità e Qualificazione Professionale - www.sicool.it